

**CADRE NOIR DE SAUMUR**  
**GALA DU BICENTENAIRE**  
**SEPTEMBRE 2025**

DÉCOR SUSPENDU ET MODULABLE  
**DOSSIER TECHNIQUE**

# LE MANÈGE DE SAUMUR

## LIEU ET CAHIER DES CHARGES



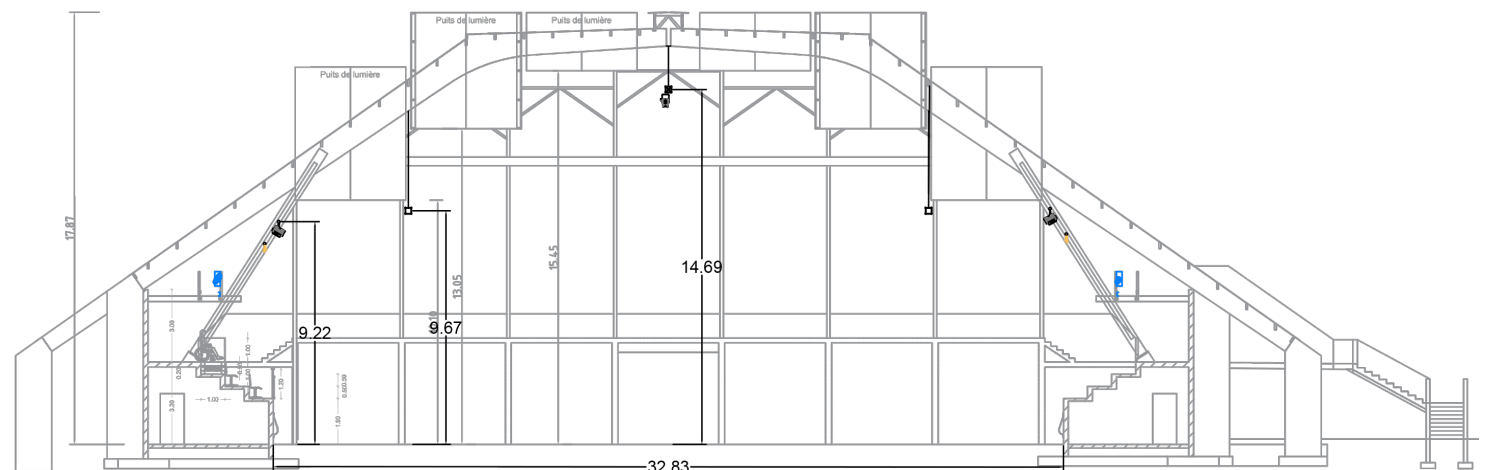
Photo du Manège de jour

Le décor a été pensé pour le **Manège de Saumur** mais il devra s'adapter aux autres salles d'accueil de type Zéniths. Il se concentre au lointain dans le fond du Manège (cf photo ci-dessus), sur une profondeur de 5m, une ouverture de 22m et une hauteur de 13m maximum.

À Saumur, le décor viendra s'accrocher à la charpente existante à trois endroits :

- Sur une des fermes de la charpente à l'aide d'un pont métallique (flèche jaune)
- Sur le même plan que les poutres arrière à l'aide d'une perche motorisée (flèche verte)
- Devant le mur du lointain à l'aide d'une patience en fixe (flèches rouges)

L'ensemble de ces points d'accroches et leur faisabilité devront être étudiés et inclus au devis (Un diagnostic de la charpente est à disposition en annexe).



Coupe du Manège



# ESPACE SCÉNIQUE

## DISPOSITIF AÉRIEN ET POÉSIE DE L'IMAGE



Le décor se compose de 9 panneaux comme suit :

- **3 panneaux suspendus et modulables en hauteur**, fixés sur la ferme de la charpente et située à 5m de profondeur du lointain. Un pont aluminium et des câbles sont à prévoir pour suspendre les cadres, ainsi qu'un système de motorisation commandé en dmx. Les trois panneaux doivent descendre jusqu'au sol pour permettre des interactions avec les chevaux en piste.
- **4 panneaux fixes à l'arrière**, accrochés en plusieurs points sur une perche, fixée sur les poutres existantes ou sur la ferme en hauteur. Le montage des cadres se fait depuis le sol, mais ils restent fixes pendant le jeu.
- **2 panneaux coulissants au centre**, fixés sur une patience, accrochée au mur du lointain, au dessus des miroirs. Ces deux panneaux s'ouvrent lentement et permettent d'accompagner les entrées et sorties des chevaux depuis le sas qui relie le petit manège (échauffement) au grand Manège (piste). Le système d'ouverture peut être commandé par un technicien depuis le sas, ou depuis la régie, selon les possibilités techniques.

Les 9 panneaux sont composés d'un caisson en aluminium accueillant un système de rétro-éclairage par leds. À la face, une **toile imprimée** est tendue sur chaque cadre et propose un univers poétique, variable au cours de la représentation. Au départ, l'ensemble des panneaux forment un grand ciel clair puis, peu à peu, **des illustrations de chevaux** apparaissent, racontant le lien entre l'Homme et le cheval à travers le temps.

Procédé de double impression  
"Translight Magic"

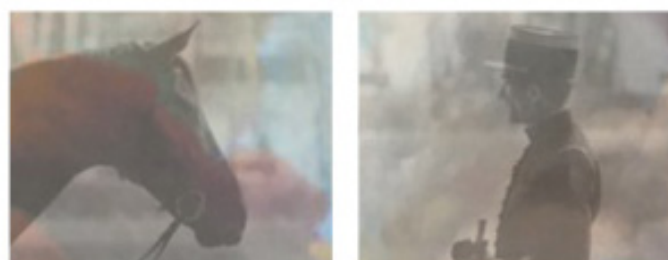
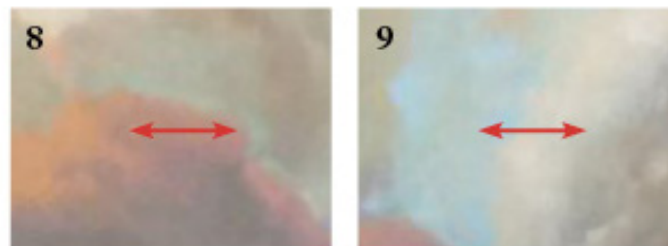
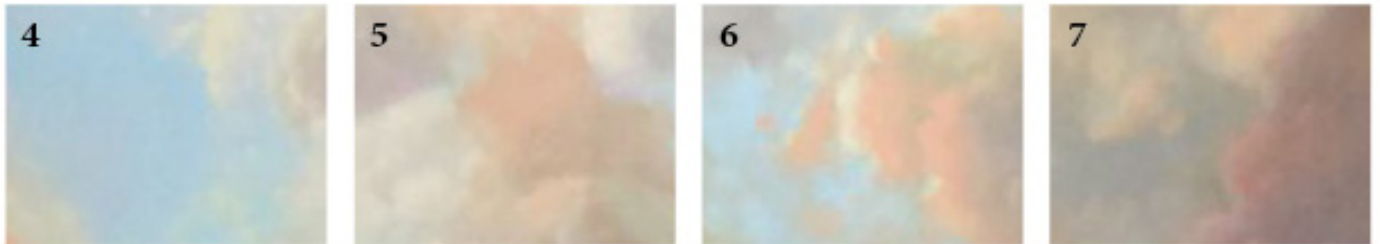
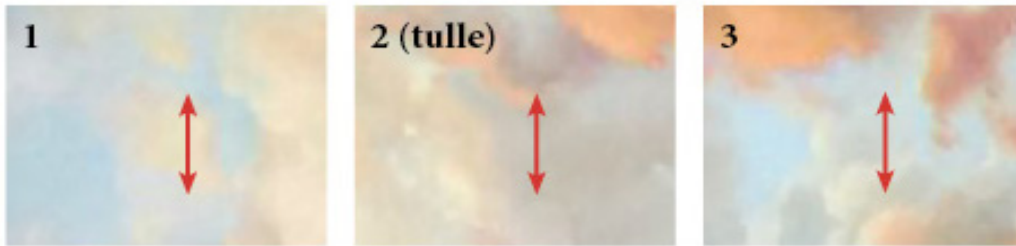
(Big Image Systems)

- La deuxième image apparaît lorsque la toile est éclairée par l'arrière



# ESPACE SCÉNIQUE

## PRINCIPE ET MOUVEMENTS





# ESPACE SCÉNIQUE MODULATIONS DES PANNEAUX



Ouverture et fermeture des portes centrales coulissantes.







Descente et montée des panneaux suspendus et apparitions derrière le tulle central en tulle.







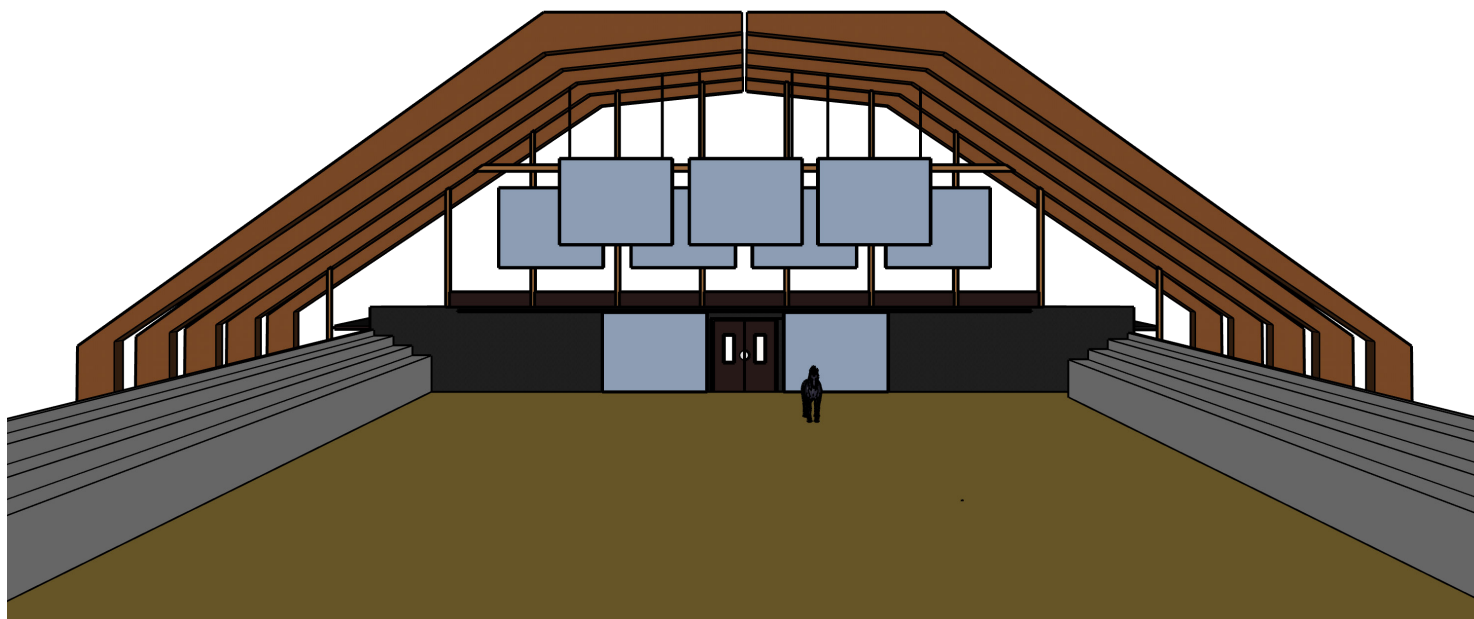
Apparition d'images grâce au procédé de double impression : des chevaux, l'orage qui gronde...





# ESPACE SCÉNIQUE

## PLANS TECHNIQUES

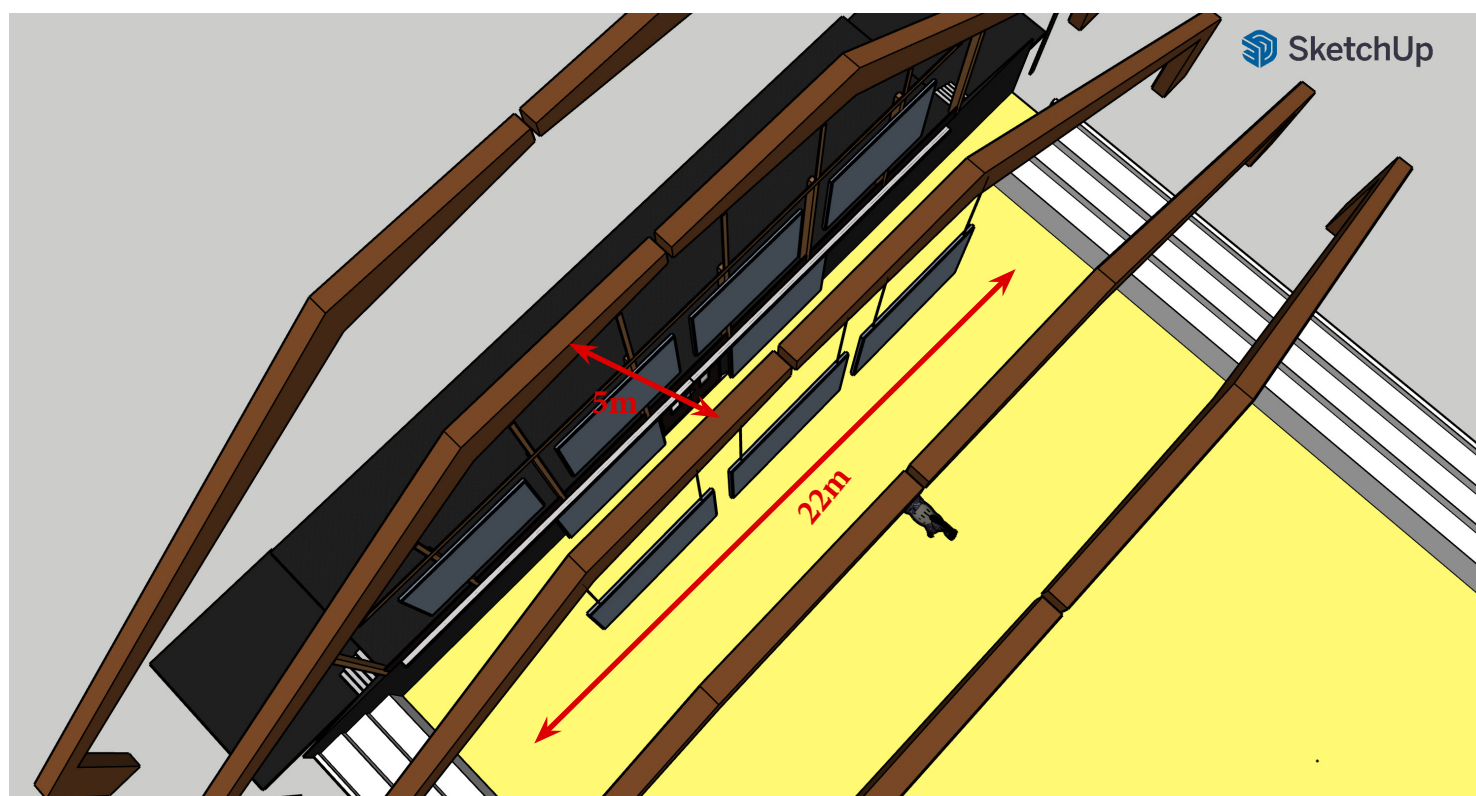


### VUE 3D SIMPLIFIÉE / FACE

Implantation du décor dans le Manège de Saumur.

### VUE 3D SIMPLIFIÉE / DESSUS

Les 3 panneaux motorisés se situent à 5m de distance des panneaux du lointain.



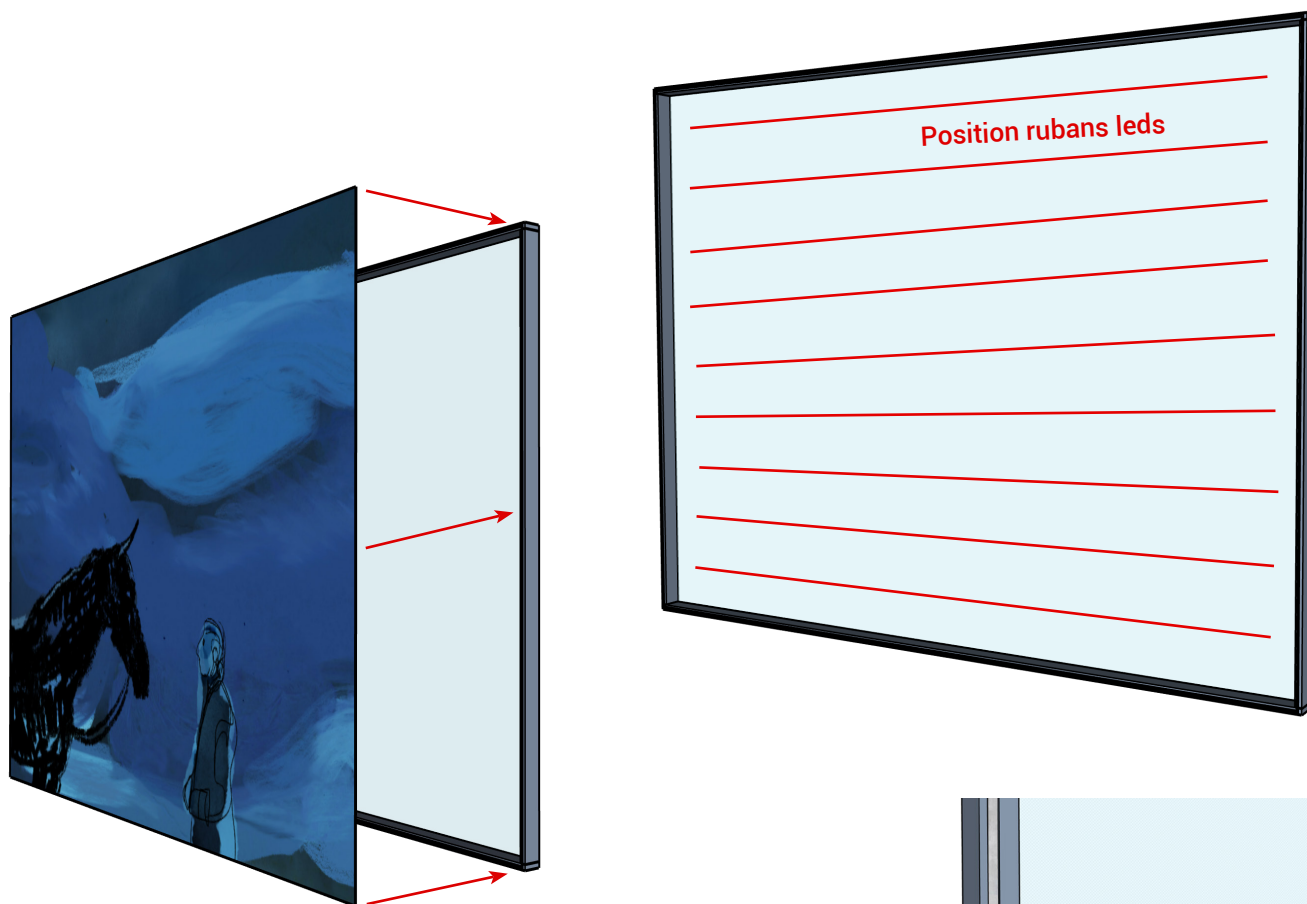
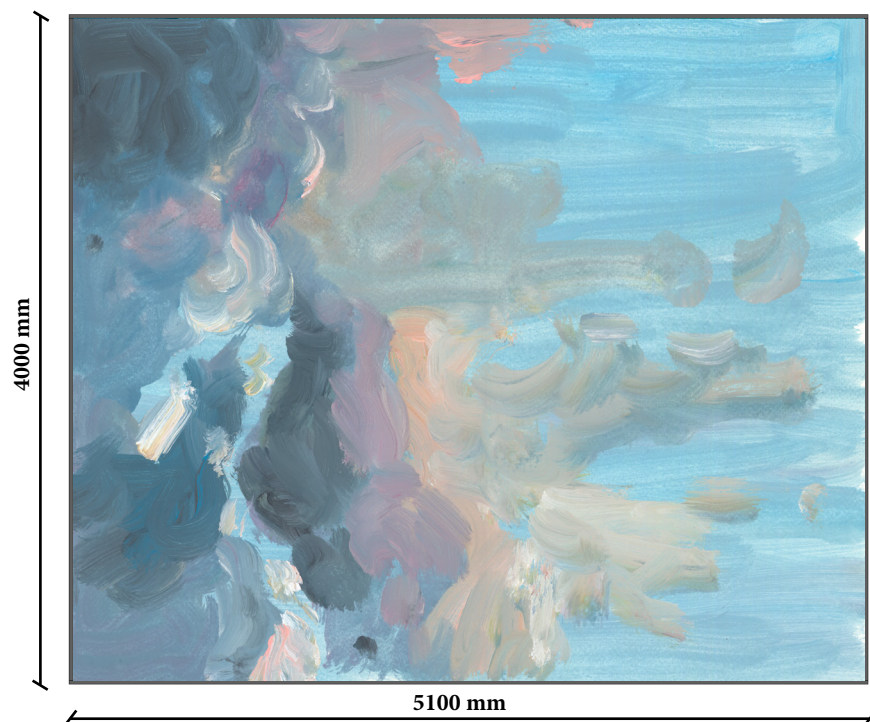


## PLAN TYPE

Chaque panneau se compose d'un cadre aluminium, d'un support de fond avec rubans leds intégrés, et d'une toile imprimée à la face, tendue aux 4 coins.

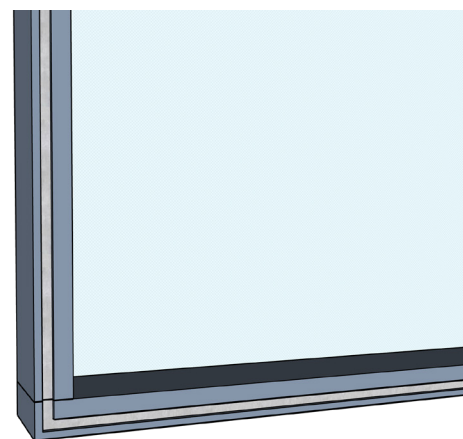
**Dimensions hors tout :**  
4000mm x 5100mm x 120mm

L'ensemble est démontable et pliable pour le transport.  
Volume à respecter :  
50m<sup>3</sup> (2,10m x 9m de long)



**Fixation :**  
Système de jonc en plastique cousu sur les pourtours de la toile.

Les joncs s'insèrent ensuite dans les rails du cadre.



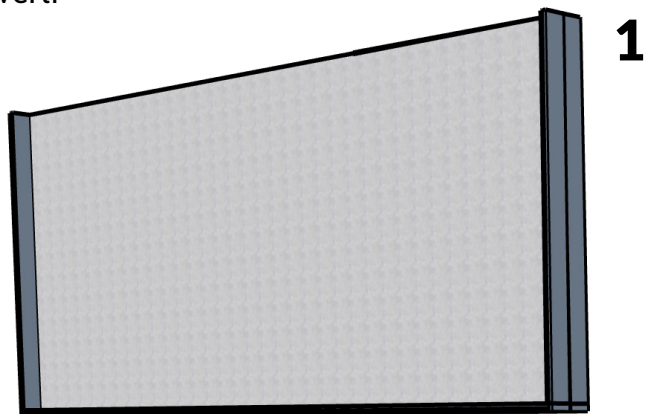
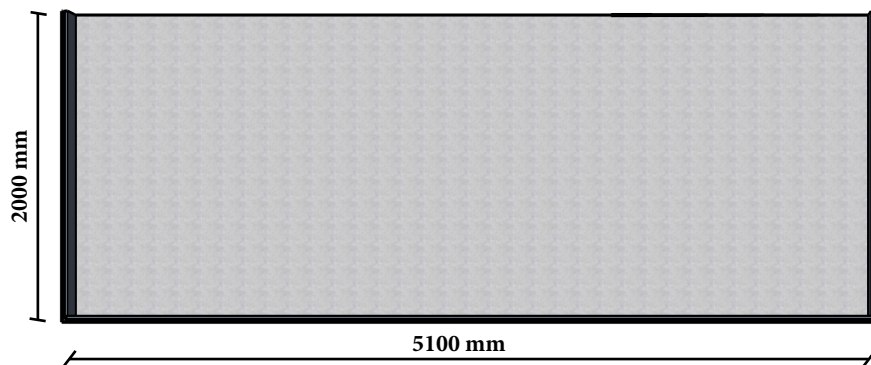
Détail du cadre (insert)

## PROPOSITION DE PLIAGE POUR TRANSPORT

Les panneaux sont pourvus de charnières et se replient vers l'arrière (fond en toile) pour le transport.

Les leds restent fixes.

Les toiles imprimées sont enroulées séparément et installées une fois le panneau ouvert.



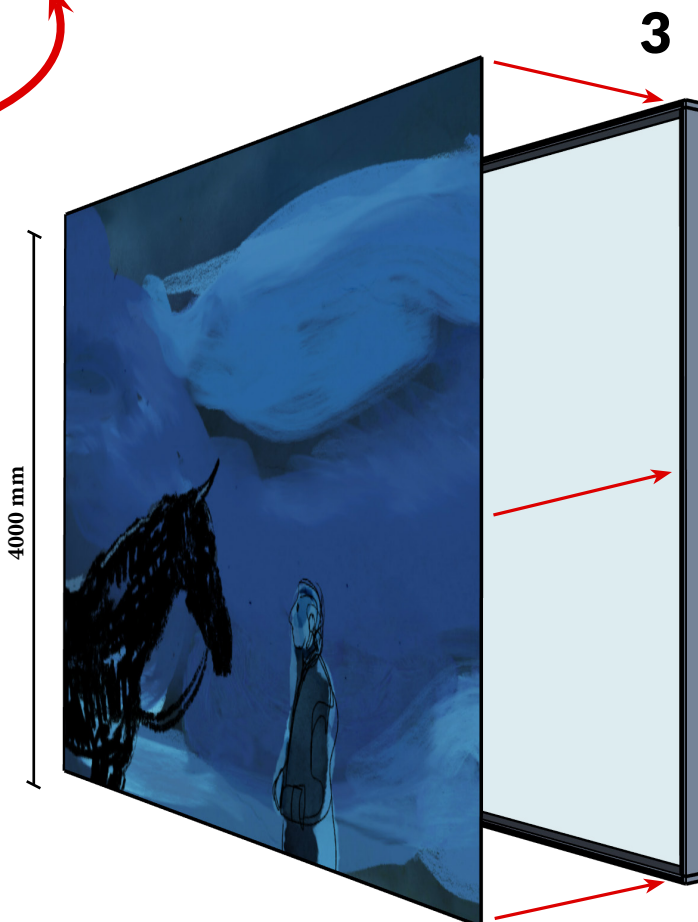
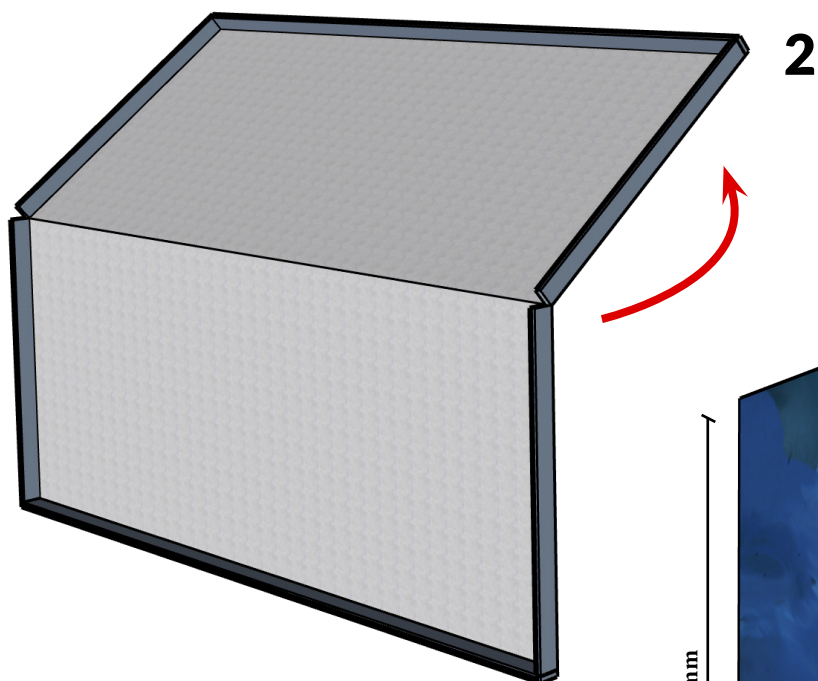
### DIMENSIONS HORS TOUT :

Panneau fermé :

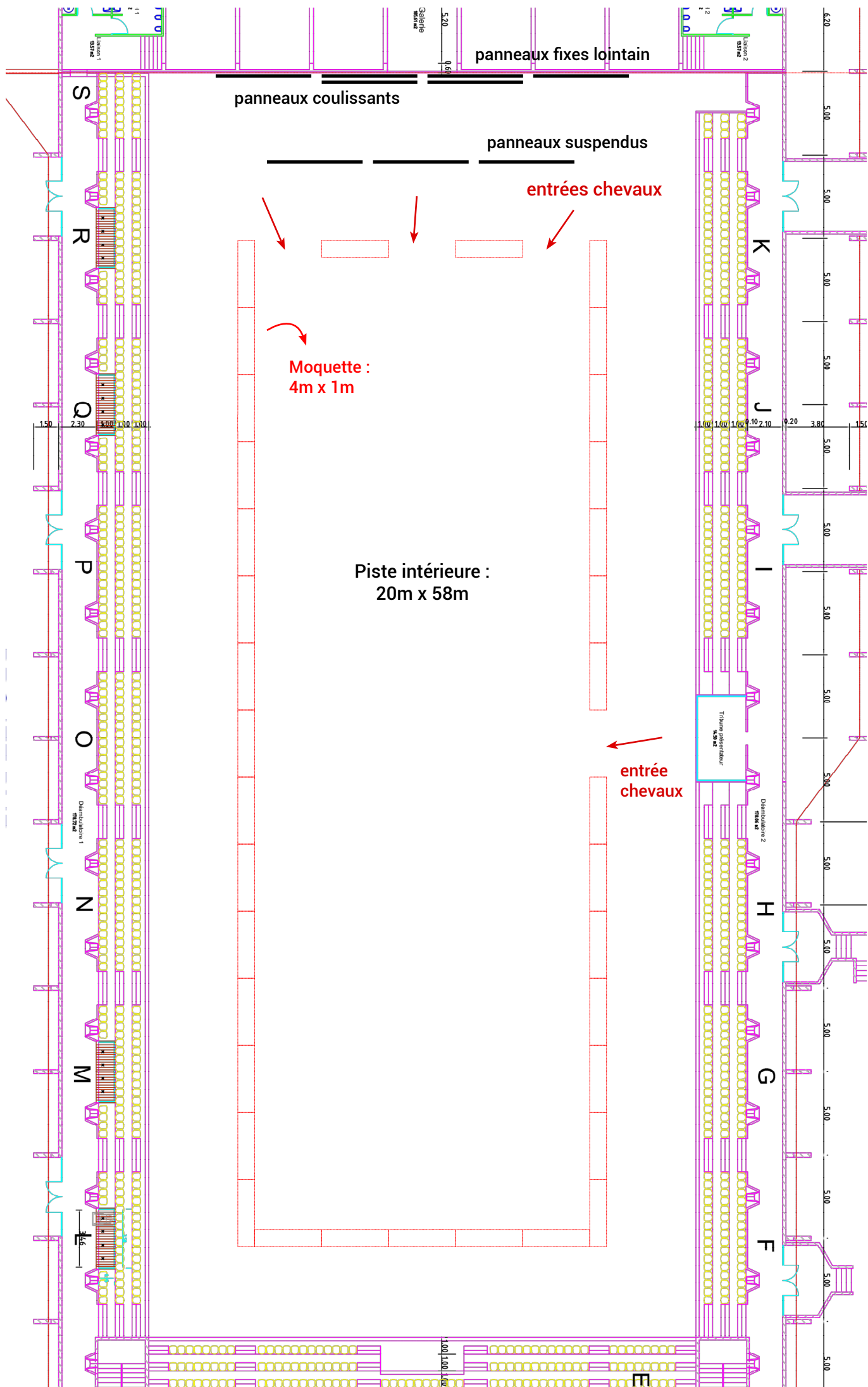
2000mm de haut x 5100mm de long

Panneau ouvert :

4000mm de haut x 5100mm de long









Moquette actuelle :  
Faux gazon



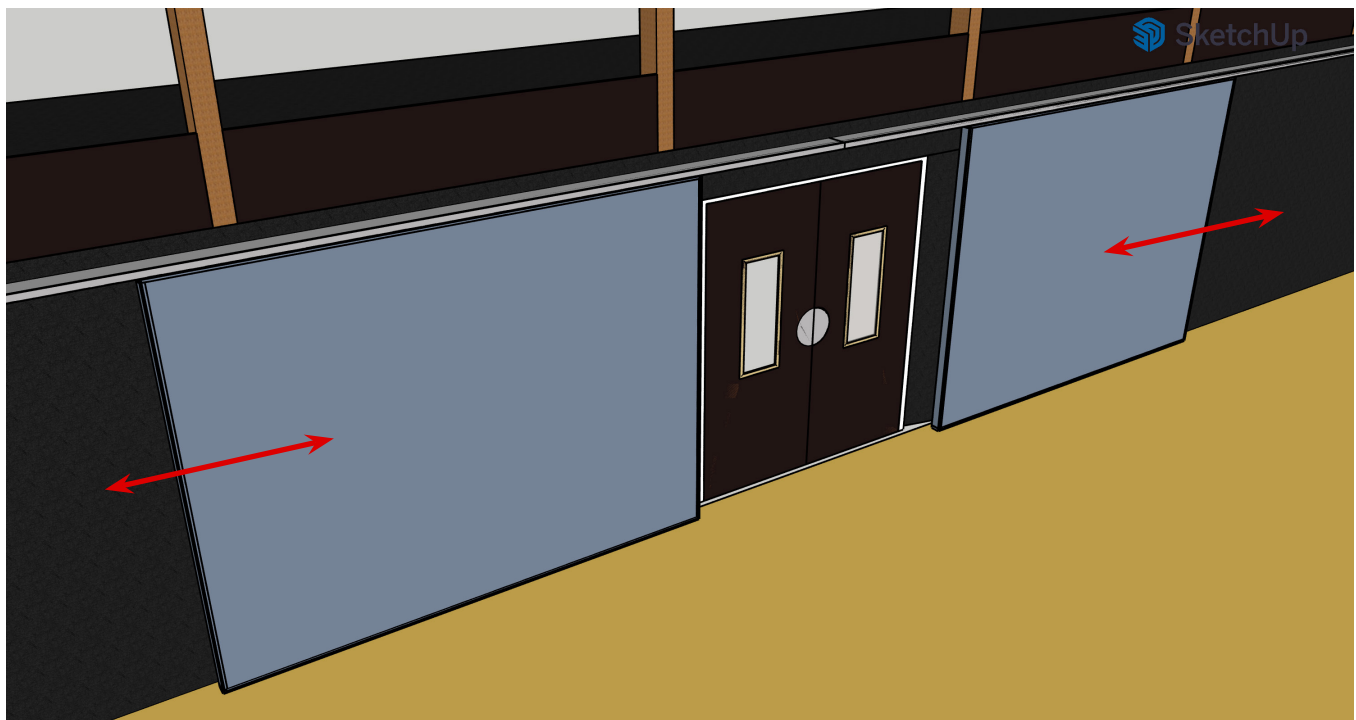
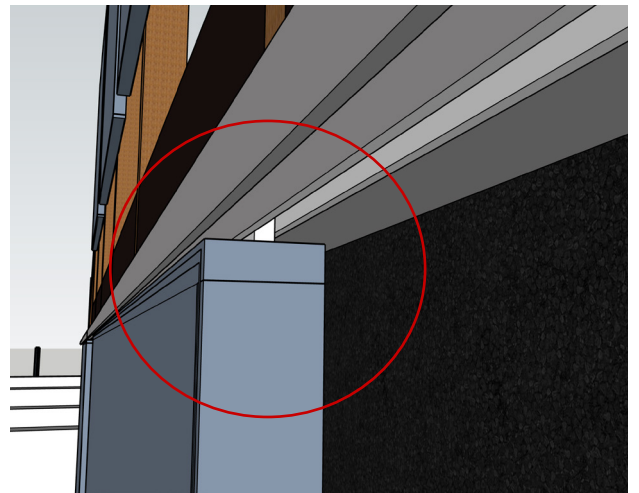




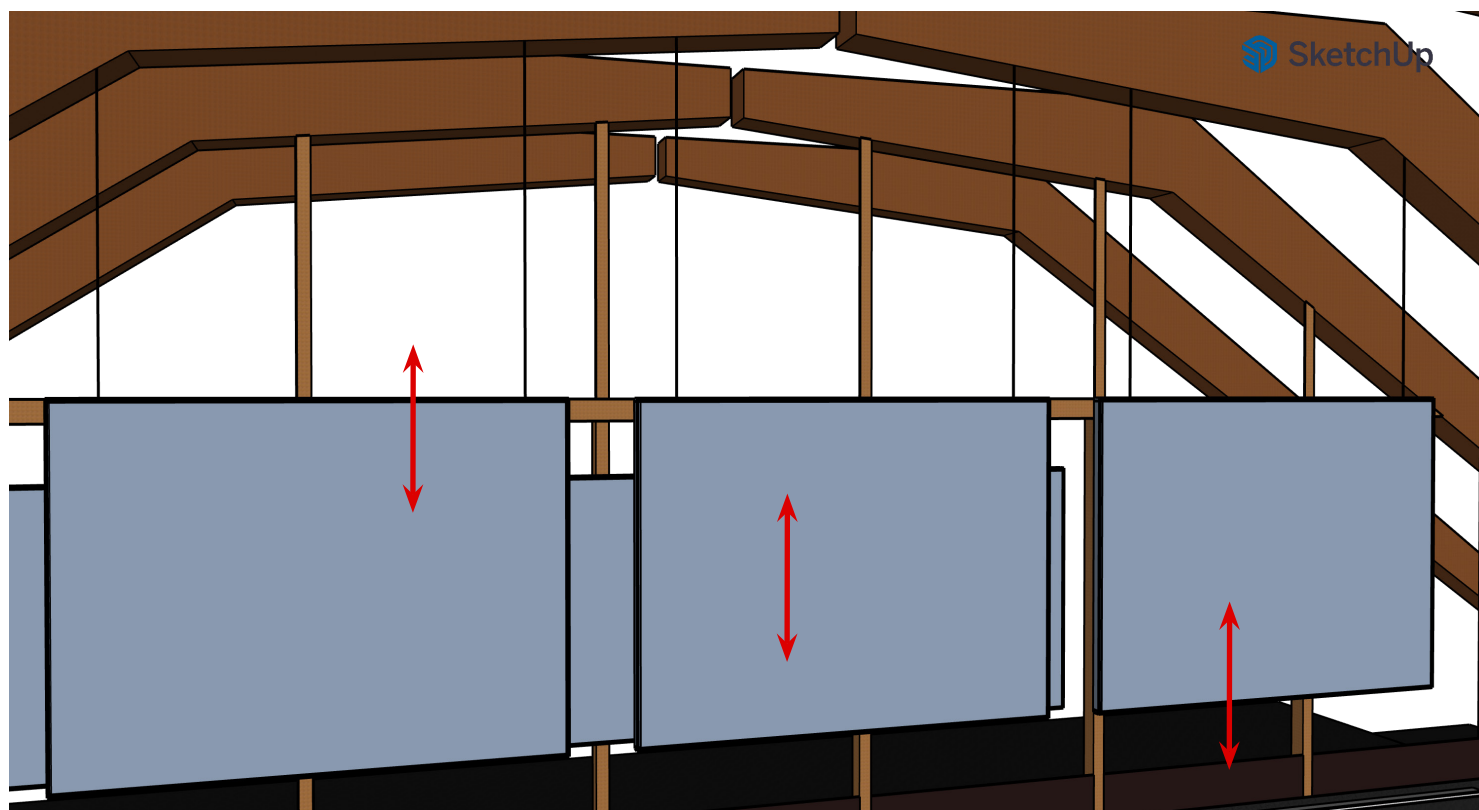
## PHOTO LOINTAIN MANEGE

La patience des deux panneaux coulissants doit être fixée sur le mur du lointain, au dessus des miroirs (prévoir le déport suffisant par rapport aux panneaux fixes du haut). Une bavette est à prévoir pour cacher le système de rails et recouvrir le haut des cadres.

La patience fait toute la largeur de la piste soit 22m, de manière à ce que les portes puissent coulisser aux extrémités de la piste.  
Les rails doivent être démontables pour le transport.







### VUE 3D SIMPLIFIEE / PANNEAUX MOTORISÉS

Les panneaux sont équipés de câbles et de moteurs permettant les montées et descentes en jeu.  
Les panneaux sont indépendants les uns des autres et peuvent bouger séparément.  
Chaque panneau pèse environ 70kg.

L'ensemble est fixé sur un pont, lui même fixé à la ferme de la charpente.

**Longueur du pont à prévoir : 18m** pour couvrir la suspension des 3 panneaux

Pour les moteurs et poids, se référer au diagnostic de charpente.

*Attention* : le pont actuel doit rester en place ou bien, prévoir de rapatrier le matériel existant sur l'installation du nouveau pont.

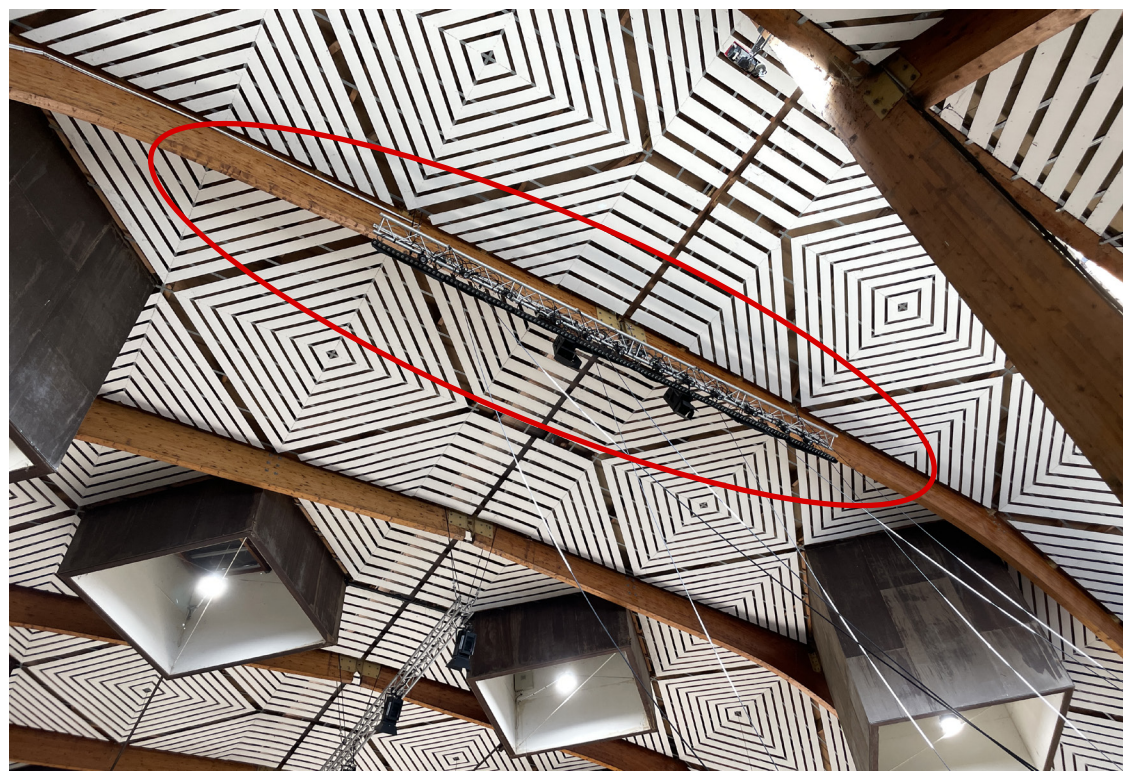
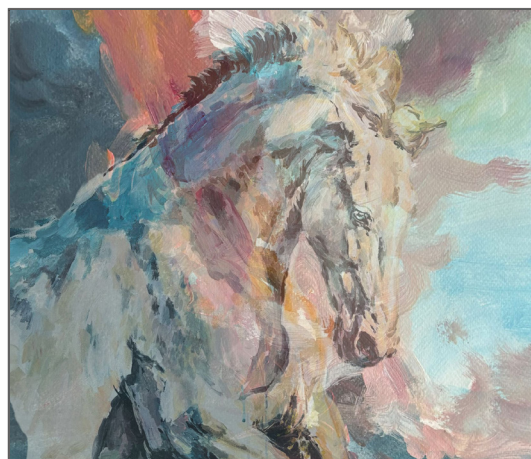


Photo du pont actuel



# ESPACE SCÉNIQUE

## DÉTAILS DES TOILES IMPRIMÉES



### EXEMPLE D'ILLUSTRATION RECTO / VERSO

Un travail est en cours avec un peintre pour le dessin des images.

Les 9 panneaux possèdent une toile imprimée.

Les 4 panneaux fixes au lointain fonctionnent en double impression JOUR/NUIT, sur toile synthétique.

Les 2 panneaux coulissants du centre fonctionnent en double impression TRANSLIGHT.

Pour les 3 panneaux motorisés en hauteur :

2 panneaux fonctionnent en double impression TRANSLIGHT, sur toile synthétique.

1 panneau (au centre) fonctionne en impression simple sur tulle.

Référence pour le ciel, imprimé sur les RECTOS.

